

令和元年台風第19号(東日本台風) 東松山市災害ボランティアセンター活動報告書

1. 東松山市の被災の状況

■人的被害（令和2年4月14日時点）

死者 2名（うち関連死1名） 行方不明 0名 負傷者 2名

■家屋の被害（令和2年4月14日時点 住家・非住家含む）

全壊 確認中 127戸

半壊・大規模半壊 399戸

一部損壊 232戸

左記の内

床上浸水 582戸

床下浸水 125戸

■避難者

最大避難者数 3,239名（令和元年10月12日午後10時30分）

総合計避難者数 3,329名（令和元年12月8日午後4時避難所閉鎖時点）

■避難所

最大 26か所

※唐子市民活動センター 10/30閉鎖

高坂丘陵市民活動センター 11/8閉鎖

松山市民活動センター 11/19閉鎖

野本コミュニティセンター 12/8閉鎖

■中小企業等の被害状況

埼玉県内全域 205事業所 59億円（令和元年12月23日時点 埼玉県発表）

■農林業の被害状況

農作物被害額 2,271万円（令和2年1月31日時点 埼玉県発表）

農業用機械等の水没 331台（令和2年1月31日時点）

農業用パイプハウスの倒壊 2棟（11月22日時点）

農地への土砂の流入や農業水利施設への被害 15,407万円（令和2年1月31日）

2. 決壊箇所と浸水の状況

台風第19号により、次の箇所で決壊・欠損し、付近で甚大な浸水被害が発生しました。

■都幾川

都幾川左岸（葛袋地先）

都幾川右岸 霞堤（葛袋地内）

都幾川右岸小剣樋管上流部（早俣地先）

都幾川右岸（神戸地内）

都幾川右岸 霞堤（下唐子地内）*

■越辺川

越辺川左岸九十九川水門上流部（正代地先）

■新江川

新江川右岸山王樋管上流部（古凍地内）

*都幾川右岸霞堤（下唐子地内）では欠損が発生しました。



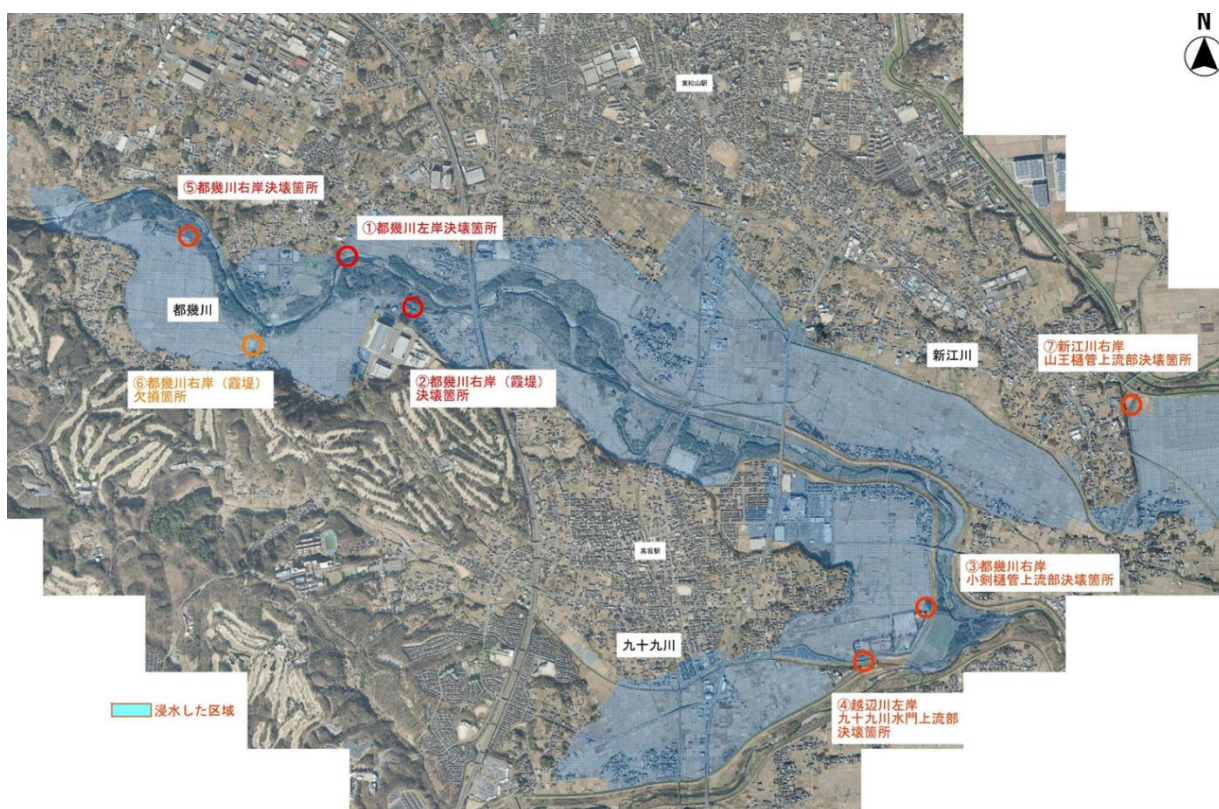
令和元年10月13日撮影 左下が高坂ピオニウオーク付近



令和元年10月13日撮影 都幾川 神戸大橋付近

3. 河川堤防の決壊・欠損箇所の応急復旧工事

東松山市内 河川堤防決壊箇所等		応急復旧工事完了日
国（荒川上流河川事務所）管理区間		
①一級河川都幾川左岸	決壊箇所（葛袋地先）	令和元年10月30日
②一級河川都幾川右岸	霞堤 決壊箇所（葛袋地内）	令和元年10月30日
③一級河川都幾川右岸	小剣樋管上流部 決壊箇所（早俣地先）	令和元年11月8日
④一級河川越辺川左岸	九十九川水門上流部 決壊箇所（正代地先）	令和元年10月19日
県（東松山県土整備事務所）管理区間		
⑤一級河川都幾川右岸	決壊箇所（神戸地内）	令和元年10月19日
⑥一級河川都幾川右岸	霞堤 欠損箇所（下唐子地内）	令和元年10月17日
⑦一級河川新江川右岸	山王樋管上流部 決壊箇所（古凍地内）	令和元年10月17日



台風第19号による被害の状況 令和2年4月10日時点

4. インフラ施設の状況

■道路

多くの箇所で冠水、通行止が発生

通行止	国・県道	通行止 9 箇所（解除済）
	市道	市道第 67 号線（早俣）令和 2 年 1 月 31 日通行止解除 通行止 21 箇所（解除済）
	橋	通行止 3 箇所（解除済） 稲荷橋、鞍掛橋、島田橋

■上水道

水源（井戸）：浸水により取水停止（第一・二・三水源）

第一浄水場：浸水により設備の機能停止のため送水不能

第二浄水場：水源の取水開始により配水再開（令和 2 年 1 月 16 日）

第一・第三水源の取水停止分を県水へ切り替えて対応中

■下水道

高坂浄化センター：停電により非常用発電機で運転（現在通常運転）

折本山マンホールポンプ：操作盤水没 令和元年 12 月 24 日復旧（現在通常運転）

令和元年 10 月 12 日（土）



5. 災害ボランティアセンター開設まで

- 10月12日（土） 災害発生

- 10月13日（日） 災害ボランティアセンター開設準備
 - * 事務局長・次長・課長・指導職3名が参集（午前9時）
 - * 全職員の安否確認（午前11時確認済）
 - * 情報収集、関係機関との連絡調整
 - * 災害ボランティアセンター設置・運営マニュアルの確認
 - * 翌日以降の職員体制・役割分担の確認
 - * 高齢介護課長・社会福祉課長来所（災害ボランティアセンター立ち上げ相談）

- 10月14日（月）
 - * 地域福祉課全職員が参集（午前9時）
（事務局長・次長・課長・指導職3名・他職員18名）
 - * 県社協地域福祉部地域活動支援課主任来所
（災害ボランティアセンター立ち上げ支援）
- 市からの要請により災害ボランティアセンター開設（午前10時）
 - * 情報収集・関係機関との連絡調整
 - * ニーズ調査・現地調査等開始
（作業依頼チラシの配布、依頼内容の聞き取り、作業実施に伴うトイレ・駐車場等の確保等）
 - * 東松山市民生委員児童委員協議会連合会会長来所
（民生委員による被災状況の調査開始）
 - * 新規依頼件数：4件
 - * 対応件数 ：0件

6. 災害ボランティアセンター運営状況(令和2年3月31日現在)

■開設日時 令和元年10月14日 午前10時 (令和2年4月30日閉所)

■災害ボランティア活動日 69日

■災害ボランティア活動者延べ人数 4,553人

＊個人ボランティア 2,499人

＊団体ボランティア 2,054人 (団体実数 72団体)

■災害ボランティア募集期間 令和元年10月15日～令和2年2月28日

※2月29日～4月30日は、新型コロナウイルス感染症予防対策のため休止

■災害ボランティア募集状況

＊第1段階 協力団体への呼びかけ (10月15日)

＊第2段階 市民を対象とした募集 (10月16日～10月22日)

＊第3段階 地域を問わず募集 (10月23日～)

＊一時休止 2月29日～4月30日

■災害ボランティア依頼状況 (令和2年2月28日時点)

＊依頼延べ件数 2,241件

・10月 921件

・11月 879件

・12月 205件

・1月 110件

・2月 126件

■災害ボランティア派遣状況

＊ボランティア派遣件数 (実世帯数) 193世帯

＊ボランティア派遣延べ件数 742件

■災害ボランティアセンターへの寄付金

＊総額 1,321,245円 78件