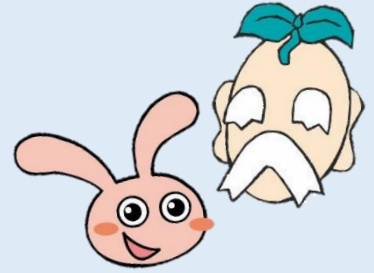


精神保健福祉ボランティア養成講座

高齢期に多い精神疾患にはどのような症状や特徴があるか、周りに精神疾患のある方がいたらどのような配慮が必要か、自分には何ができるか・・・一緒に学びませんか？

精神保健福祉に関するボランティア活動に興味のある方、精神疾患について学んでみたい方、精神疾患のある方が家族にいらっしゃる方など、どなたでもご参加ください。



	日 時	内 容
①	令和2年2月20日（木） 13：30-15：00	講義 高齢期に多い精神疾患について 講師 東松山市社会福祉協議会 看護師
②	令和2年2月28日（金） 10：00-11：30	認知症サポーター養成講座 講師 東松山市社会福祉協議会 社会福祉士
③	令和2年3月4日（水） 10：00-12：00	あすみーるについて 事業説明、見学、食事作りに参加 昼食を一緒に作って食べます♪ <u>（持ち物：実費200円、エプロン、三角巾）</u>
④	令和2年3月4日（水） 13：30-15：00	あすみーる レクリエーション参加
⑤	令和2年3月6日（金） 10：00-11：30	実践報告 （地域において交流会や傾聴活動を行う団体から、日頃の取り組みについてお話を伺います） ❁比企地域交流会（夕焼けサロン） 比企生活支援センター ❁ふくふくサロンサポーター

①～⑤の講座のうち、希望する内容を申込み下さい。
全ての回に参加していただくこともできます。

会 場：市民福祉センター（東松山市松本町 1-7-8）
講座③④はあすみーる（東松山市松葉町 2-5-37）

定 員：各回 30名（先着順）

対 象：市内在住・在勤の方

参加費：無料 ※ただし、講座③に参加の場合は実費 200 円がかかります。

申込み：2月3日（月）より、下記へ電話または窓口にてお申込み下さい。

申込み・問い合わせ先

社会福祉法人 東松山市社会福祉協議会

東松山市松本町 1-7-8 電話：0493-23-1251