

あまいる & ピース



CONTENTS

- ・年頭あいさつ
- ・サロン案内 成年後見制度研修会
- ・ボランティアセンター
- ・インフォメーション



令和6年 年頭あいさつ

皆様におかれましては、格別な想いで、新しい年をお迎えになられたことと存じます。旧年中は、東松山市社会福祉協議会の諸事業に深いご理解とご協力を賜り、厚くお礼申し上げます。

近年、地域福祉を取り巻く環境は、少子高齢化や雇用情勢の変化、価値観や生活様式の多様化、地域コミュニティの希薄化等に見られるように、大きく変化しており、併せて子ども・高齢者・障害者等に対する虐待、8050問題、ひきこもり、ヤングケアラー、ダブルケア等、時代の流れとともに新たな福祉課題が生じ、従来の福祉制度では対応が困難な事例が増加しています。

また、新型コロナウイルス感染症による影響は、生活困窮や社会的孤立の課題をさらに深刻化させ、地域の福祉ニーズはますます複合化・複雑化しています。

反面、新型コロナウイルス感染症の5類感染症への移行後は、地域での活動が徐々に再開されはじめ、人と人とが直接会い、おしゃべりをし、笑いあえる当たり前のことが、とても大切であることをあらためて認識させられました。

私たちが暮らす地域社会をより良いものにしていくためには、市民の皆様が「お互いさま」の気持ちを持って、ちょっとした思いやりや関わりを増やすことが必要であると考えています。

現在、当協議会では、理念である「地域住民が共に支え合い、誰もが自分らしく、安心して暮らせるまちづくりを進めます。」の実現に向け、第三次地域福祉活動計画（令和7年度～令和11年度）の策定を東松山市をはじめ、様々な機関や団体等と進めています。

地域福祉の中心的役割を担う民間福祉団体である当協議会が、その使命と役割を發揮できるよう役職員一丸となり、地域福祉の推進に努めてまいりますので、今後ともご支援を賜りますようお願い申し上げます。

末筆ではございますが、本年が皆様にとりまして、素晴らしい年となりますようご祈念申し上げ、新年のご挨拶とさせていただきます。

東松山市社会福祉協議会 会長 金子 守

近くのサロンに参加してみませんか？

サロンは、歩いて行ける身近な自治会館等で行う地域住民による集いの場です。体操や茶話会などを通じて仲間づくりや健康づくりを行っています。

現在東松山市では80力以上のサロンがあります。



曲輪サロン



つどい市ノ川サロン

問い合わせ先：地域福祉課 0493-23-1251

具体的な活動内容は、

- ・茶話会での気軽なおしゃべり
- ・ハッピー体操など身体を動かすもの
- ・手芸や編み物
- ・健康や栄養に関する講座
- ・歌、カラオケ、音楽鑑賞

など、サロンによって様々です。

成年後見制度研修会を開催します！

テーマ「成年後見制度の基礎と活用

～ご自身やご家族の10年、20年後を考えてみませんか？～

日時：令和6年2月29日(木) 14時～16時(13時30分～受付)

場所：東松山市市民福祉センター 2階会議室

司法書士による成年後見制度の説明や事例紹介を行います。成年後見制度を分かりやすく、身近なものとして感じていただけるような内容を予定していますので、是非ご参加ください。

参加をご希望の方は、下記にお電話またはFAXでお申込みください。



お申込み

東松山市成年後見センター TEL 0493-59-5670 FAX 0493-59-5066

学費でお困りの方に 教育支援資金貸付のお知らせ

学費等の捻出が困難な低所得世帯の学生に対し、教育支援資金貸付(無利子)を実施しています。

【対象世帯】世帯の収入が一定の基準以下の世帯 ※地域・家族構成等で基準が異なります。

【対象となる学校と貸付金額】

	貸付上限額・主な用途			
	教育支援費		就学支度費	
高校	35,000円/月	授業料・ 通学定期代 等	500,000円 ※入学時のみ	入学金・ 制服代・ 教科書代等
短大・専門学校	60,000円/月			
大学	65,000円/月			

【返済期間】20年以内

【相談・申込窓口】東松山市社会福祉協議会(Tel:0493-23-1251)

【実施主体】埼玉県社会福祉協議会

～利用にあたっての留意点～

- ①修学する本人が申込者、世帯の生計中心者が連帯借受人となります。
- ②本貸付より優先して利用いただく奨学金(他制度)があります。
- ③受験する学校が決まっていれば、入学(合格発表)前でも申込みができます。
- ④申込みは1年ごとです。
- ⑤貸付には審査があります。

こちらボランティアセンターです！

当協議会では、ボランティアセンターを設置し、ボランティア活動に関する支援を行っています。『ボランティアを依頼したい』『ボランティア活動に興味があるけれど…』など、ボランティアに関することで相談したいことがございましたら、お気軽にお問い合わせください。

ボランティアセンターって何をしてるの？

■ ボランティアの相談・登録・調整

- ・「ボランティアをお願いしたい」、「ボランティアをしたい」などの相談の対応を行います。
- ・ボランティアとして活動を希望する団体や個人の登録を行います。
- ・ボランティア依頼者(団体)と活動希望者(団体)の希望に応じ、調整を行います。

■ ボランティア活動保険、ボランティア行事用保険の加入窓口

活動中の事故に備えた保険加入の申込みを受け付けています。

■ ボランティア団体助成金、地域福祉普及啓発事業助成金の交付

ボランティアセンターに登録した団体の運営に対し助成を行い、団体の地域福祉活動を支援しています。

■ ボランティアルーム及びロッカーの貸出

ボランティアセンターに登録した団体及び個人に対して、貸出を行っています。



シニアボランティアポイント制度よりお知らせ

シニアボランティアポイント制度は、65歳以上の市民の方がボランティアを通じて社会貢献や社会参加することで、活動者の介護予防を図り、よりいきいきとした地域社会となることを目指しています。市民福祉センター窓口で、シニアボランティアとして登録すると、この『やりがい手帳』を受け取れます。

活動は、市の認定した施設などでボランティアを行うことで、『やりがい手帳』にポイントを集めることができます。集めたポイントは、翌年度に評価ポイントとして手続きを行うと、ポイント数に応じた金額を受け取ることができるシステムです。



※令和5年度の活動評価ポイントの交付金申請締め切りが令和6年8月31日までとなります。『やりがい手帳』のP2「東松山市シニアボランティア活動評価ポイント活用申出書」に必要事項にご記入の上、市民福祉センターかお近くの活動センターの地域福祉コーディネーターまでご提出ください。

福祉教育活動にご協力いただけるボランティアを募集します！

東松山市社協では、市内の小中学校から依頼を受け、「福祉教育」を実施しています。福祉教育では「ふくしとは何か？」という話や、車イスユーザーの普段の暮らしのことなど、当事者ボランティアや一般ボランティアと一緒に、子供たちに授業を実施しています。

子どもたちに「福祉ってなんだろう」とたずねると「高齢者や障害者に関すること」との回答がほとんどです。

「福祉」とは、決して他人事ではなく、私やあなた、地域みんなのふたんの暮らしのしあわせを実現するためのものなのです。

東松山市社協では福祉教育に係わるボランティアさんを募集しています。もし興味がある方がいましたら東松山市社協ボランティアセンターまでお問合せください。





寄付者一覧(順不同)

次の皆様よりご寄付をいただきました。ありがとうございました。
(令和5年8月15日～令和5年12月12日)

個人・法人・団体名	金額
匿名 様	500,000円
神田茂雄 様	10,000円
サンピューティー株式会社 様	300,000円
梶野幸子 様	5,000円
鈴木千恵子 様	10,582円
匿名 様	5,000円
東松山盆栽・山野草クラブ 様	2,895円
りんりん 様	5,000円
東松山市マレットゴルフ連盟 様	23,453円
松山中学校第11期卒業生同窓会 様	50,617円

支え合いサポーターを募集しています!

支え合いサポート事業は、地域の方々のちょっとしたお困りごと(掃除、ごみ出し、外出支援など)をサポートさんが「できる時に、できることを、できる範囲で」お手伝いいただけるサービスです。

現在、お手伝いいただけるサポーターさんを募集しています!

朝のごみ捨てなら・・・

仕事か休みの日なら・・・

など、すま時間地域
の助け合い活動に参加し
てみませんか?



問い合わせ先 地域福祉課:0493-23-1251

レクボッチャ講習会を開催します!

令和6年2月 9日(金) 13:30-15:00

10日(土) 10:00-11:30

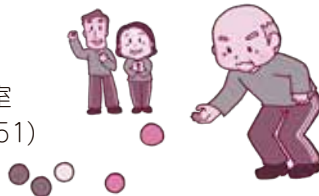
両日同じ内容です。どちらかにお申込み下さい。

対象者:市内在住・在勤・在学で地域でのボランティア活動に興味のある方
小学5年生以上

定員:30名程度

場所:市民福祉センター 会議室

申し込み:市民福祉センター(23-1251)



屋内ゲートボール場

「すばーく東松山」をご利用ください!

健康づくりに、生涯スポーツに、仲間と楽しみながら、「すばーく東松山」をご活用ください。

1.申請手続き

使用希望の3か月前～7日前までにご申請ください。

2.利用料

使用時間帯		利用料
午前	8時30分～12時	使用時間帯あたり 1面1,000円
午後	13時～16時30分	
夜間	17時30分～21時	

※利用料については、キャンセルの場合でも原則として
払い戻しはいたしません。(利用日の変更は可能です)
※使用希望の3か月前～7日前までにご申請ください。

所在地 東松山市御茶山町7-3(新明小学校隣)
駐車場29台完備

休日 年末年始
その他、改修等休館日となる場合があります。

ご支援・ご協力ありがとうございました! - 会費報告 -

①普通会員について ～各世帯の皆様へ～

令和5年度社協普通会員にご加入いただきまして、本当にありがとうございました。
社会福祉協議会普通会費(1口200円)は、市民の皆様のご協力により、5月に自治会を通じて地区ごとにお納めいただきました。

普通会費は、市民活動センター単位で設置してある7つの社協支部に還元し、各地域の様々な福祉活動を推進するための貴重な財源とさせていただきます。

②特別会員募集(賛助会員)について 1口1,000円

～ ご協力よろしくお願いたします ～

皆様からいただいた会費は、地域福祉を推進するために身近なところで使われています。社会福祉協議会では、緊急小口資金の貸付、福祉サービスの利用援助、夏休みのボランティア体験、高齢者きらめきサロンの推進などを行いながら、地域でのあたたかいつながりづくりを応援しています。

今後も社会福祉協議会の活動にご支援・ご協力をお願いいたします。

特別会員は、通年で募集しております。

○上記二次元バーコード、または、市民福祉センター、総合福祉エリア、市役所社会福祉課、各市民活動センター窓口にて受付しております。

令和4年度 特別会費納入状況

主に個人の方からの賛助会費として
いただいております。

会員数	金額
74名	290,000円

令和5年度 普通会費納入状況(10月31日現在)

地区	会費納入額(円)
松山	2,006,900
平野	514,800
大岡	174,200
唐子	499,697
高坂	601,200
高坂丘陵	287,480
野本	494,200
合計	4,578,477

社会福祉法人東松山市社会福祉協議会
Email:higashimatsuyama@smile-shakyo.jp
http://www.smile-shakyo.jp

東松山社協

市民福祉センター

東松山市松本町1-7-8(市立図書館東側)
☎0493-23-1251 ☎0493-23-8898

ひがしまつやま市総合福祉エリア

東松山市大字松山2183
☎0493-21-5556 ☎0493-25-3305

ホームページは
こちらから ▶





東松山市の地域福祉活動を応援しています!



東松山市社会福祉協議会の令和5年度法人会員にご加入いただき、地域福祉活動を応援していただいた企業・団体等をご紹介します。

会費は地域福祉事業のための運営費として活用しております。

誠にありがとうございました。今後も変わらぬご支援・ご協力をお願い致します。

(令和5年11月30日現在)(敬称略)

【あ行】

- 社会福祉法人 愛弘会
- NPO法人 あーとの国プラネット
- 社会福祉法人 青い鳥福祉会
- 株式会社 アスト
- 東観光開発 株式会社
- 和泉情報産業 株式会社
- 伊田テクノス 株式会社
- 社会福祉法人 一寿会 ひがしまつやま寿苑
- 社会福祉法人 一心会
- 有限会社 岩田企画
- 有限会社 内山燃料店
- 株式会社 栄久
- 宗教法人 永福寺
- 株式会社 大内製作所
- 有限会社 大島工務店
- 株式会社 大村製作所
- 大屋印刷 株式会社
- 株式会社 岡田自動車整備工場
- オザックス 株式会社
- 有限会社 小澤自動車
- 【か行】
- 有限会社 花蔵
- 化研興業 株式会社
- 有限会社 金子設備
- 関東図書 株式会社
- 関東口シテク 株式会社
- 有限会社 北川管工
- 有限会社 きもちホット

【さ行】

- 株式会社 清澄ゴルフ倶楽部
- 有限会社 黒岩自動車整備工場
- 株式会社 ケアコネクトシヤパン
- 社会福祉法人 敬寿会 年輪福祉ホーム
- 医療法人 賢佑会 河野整形外科内科クリニック
- 小岩造園土木 株式会社
- 有限会社 向陽
- 株式会社 国際学生協会
- 株式会社 小谷野建材興業
- 【さ行】
- 埼玉学校給食 株式会社
- 埼玉県火災共済協同組合
- 埼玉県信用金庫 東松山支店
- 埼玉県美容業生活衛生同業組合 東松山支部
- 医療法人 埼玉成恵会病院
- 埼玉太平洋生コン 株式会社 東松山工場
- 埼玉中央農業協同組合
- 株式会社 埼玉りそな銀行 東松山支店
- 栄電子工業 株式会社
- 社会福祉法人 雑草福祉会
- 株式会社 サトーコーセー
- 株式会社 サンオート
- サンビューティー 株式会社
- NPO法人 サンフレッシュユメイト
- 株式会社 サンユウ
- 株式会社 ジェーシーシー埼玉
- 島野精機 株式会社
- 株式会社 島野造園
- 一般社団法人 社会福祉相談センター

社会福祉法人 東松山市社会福祉協議会

〒355-0005 東松山市松山2183(ひがしまつやま市総合福祉エリア)

TEL:0493-21-5556 FAX:0493-25-3305

医療法人 社団シヤローム

松栄ガス 株式会社

社会福祉法人 松仁会 東松山ホーム

株式会社 鈴木造園

株式会社 須長建設

社会福祉法人 昴

西武商事 株式会社

有限会社 関口工業所

関中建設 株式会社

ソレイユ(ケアホーム)グループホーム

【た行】

有限会社 高坂石油

有限会社 タカトク

株式会社 タカハシ

株式会社 高橋医科器械店

高橋精機 株式会社

株式会社 ダスキニキはらヘルセント東松山ステーション

株式会社 TSEインジニアリング

株式会社 照井製作所

株式会社 東上不動産

株式会社 東武観光社

株式会社 東和銀行 東松山支店

株式会社 トーソー創研

有限会社 戸口工業

特定非営利活動法人ともす

【な行】

中里建設 株式会社

有限会社 中島自動車

株式会社 中島製作所

株式会社 中島半平商店

那須工務店 株式会社

株式会社 ナリウチ設備

野口精機 株式会社

【は行】

有限会社 博石堂ストアー

株式会社 花恒

はなまるキッチン 株式会社

公益社団法人 東松山医師会 東松山医師会病院

東松山運輸 有限会社

学校法人 東松山学園

東松山工業団地工業会

東松山紙器工業 株式会社

特定非営利活動法人東松山障害者就労支援センター

株式会社 福祉の街

武州測量 株式会社

布施田電機 株式会社

株式会社 文林堂

NPO法人 Pocola POCO

ホシザキ 株式会社

株式会社 堀田設備工業

株式会社 ポテトフーズ

【ま行】

まごころ弁当 新東松山店

株式会社 正木製作所

税理士法人 真下会計

株式会社 松堀不動産

有限会社 松屋酒店

株式会社 松山警備保障

有限会社 間山タイヤ商会

丸島機械産業 株式会社

株式会社 丸商

株式会社 武蔵野銀行 東松山支店

社会福祉法人 むさしの郷むさしの青年寮

株式会社 メガテラフーズ

社会福祉法人 恵会 若草保育園

株式会社 メッドトラスト東京

株式会社 メモリード

株式会社 森田建設

【や行】

有限会社 ヤジマ燃料

有限会社 山口不動産鑑定所

大和ガルバー 株式会社

株式会社 吉田工務店

医療法人 吉田産婦人科内科医院

株式会社 吉福 東松山人形会館

【ら行】

株式会社 ライフサポート

株式会社 ライフトータルサービス

医療法人 隆盛会 河野医院

有限会社 良元機器

有限会社 良元堂

医療法人 緑光会 東松山病院

社会福祉法人 ルロフ

株式会社 レゾナ

株式会社 YDM

【わ行】

医療法人 若葉会 介護老人保健施設わかばの丘