

# 利用会員募集！！

東松山市社会福祉協議会

## 支え合いサポート事業

ちょっとしたお困りごとを地域の方がお手伝いします！

普段の暮らしのなかで、こんなお困りごとはありませんか？



部屋の掃除



買い物代行



ゴミ出し



外出の付き添い



草むしりや  
庭の手入れ

### ご利用いただける方

東松山市にお住まいの方で、本人や家族の力では解決できない日常生活上の支援が必要な以下の世帯に属する方

○高齢者・障害のある方のいる世帯

○乳幼児・学齢児童がいる世帯で一時的に援助が必要になった世帯

○傷病等の理由により一時的に援助が必要になった世帯

※ご依頼の内容により、お受けできない場合があります。

※利用者やサポーターの安全のため、外出の付き添いは要介護1以下の方に限ります。

連絡先：東松山市社会福祉協議会（東松山市松本町1-7-8）

支え合いサポート事業担当 0493-23-1251

松山地区 TEL：0493-23-1251 FAX：0493-23-8898

大岡地区 TEL：0493-59-9905 FAX：0493-59-9936

唐子地区 TEL：0493-81-5534 FAX：0493-81-5721

高坂地区 TEL：0493-81-5668 FAX：0493-81-5776

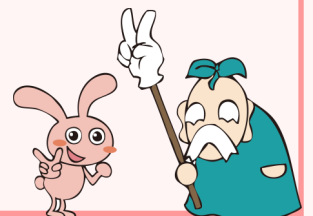
野本地区 TEL：0493-81-5791 FAX：0493-81-5792

平野地区 TEL：0493-81-4470 FAX：0493-81-4471

高坂丘陵地区 TEL：0493-81-6665 FAX：0493-81-6812

お気軽に

ご相談ください！！



# ご利用の流れ

## ① 相談の受付（お困りごとの確認）

- まずはお住まいの地区の連絡先にご連絡ください。



## ② 会員登録

- 押印が必要な書類もありますので、印鑑（シャチハタ可）をご用意ください。

## ③ コーディネート（日程調整等）

- 担当者がお手伝いできる方（サポーター）を探します。
- 訪問日や時間を調整します。

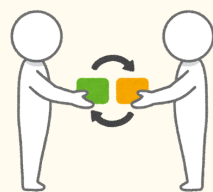
★お手伝いできる方が見つからない場合は、お断りさせていただくこともあります。

## ④ 利用券（※）の購入

- ご利用前に、サービスが必要な時間分の利用券を購入していただきます。（来所が難しい場合は、ご自宅にお伺いしますのでご相談ください。）

## ⑤ 支え合いサポートの実施

## ⑥ 終了後、サポーターへ利用券のお渡し



## ※利用券について

利用券は

- ・「100円券（1回10分以内の支援）」
  - ・「350円券（30分の支援）」
- の2種類です。



【依頼例】

- クリーンステーションまでのゴミ出し1回（10分程度） 100円券1枚
- 部屋の掃除（1時間） 350円券2枚
- 庭の草取り（2時間） 350円券4枚