



手話通訳者派遣通信



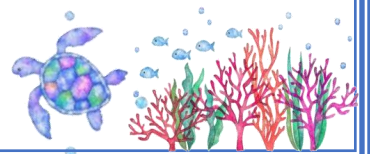
ひごろ ひがしまつやまししゅわつうやくしゃはけんじぎょう りかい きょうりよく たまわ
日頃より、東松山市手話通訳者派遣事業にご理解ご協力を賜りまして、
まこと
誠にありがとうございます。

ことし なつ きこう へんどう さくねん きおん たか きび あつ
今年の夏は、気候の変動により、昨年より気温が高く、厳しい暑さとなる
みこ
見込みです。暑さに慣れていないと熱中症になる危険性が高まります。

なつほんばん むか まえ あせ からだ あつ な たいせつ
夏本番を迎える前に、汗をかき、体を暑さに慣れさせることが大切です。

ストレッチやウォーキング、ぬるめのお湯に浸かるなど、

むり ふだん せいかつ と い
無理なく普段の生活に取り入れてみてください。



よる き つ やかんねちゅうしょう 夜も気を付けたい！ 夜間熱中症

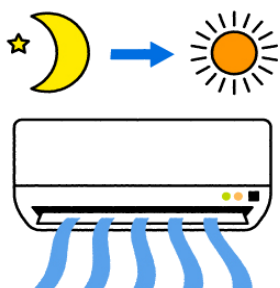
ねちゅうしょう しょきしょうじょう きぶん わる からだ きんにくつう
熱中症の初期症状は、「気分が悪い」「身体がだるい」「めまい」「筋肉痛」
てあし
「手足のしびれ」などがあります。寝ているときは、熱中症の症状を自覚で
きない きづ やかんねちゅうしょう
きない（気付けない）ため、「夜間熱中症」となってしまいます。

やかんねちゅうしょう げんいん しつおん ◎夜間熱中症の原因は・・・室温です！

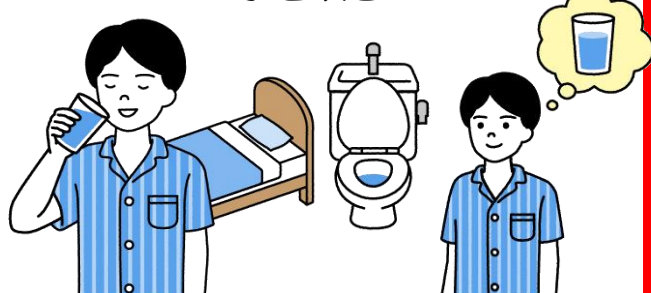
よる ひ しず きおん さ にちちゅう いえ かべ てんじょう あたた
夜になると日が沈み、気温は下がります。ですが、日中に家の壁や天井が暖
ちくせき ねつ やかん ほうしゃねつ しつおん たか
められ、蓄積された熱が夜間に放射熱となり、室温を高くしてしまうのです。

ね あいだ やかんねちゅうしょう たいさく — 寝ている間に夜間熱中症にならないため対策しましょう！ —

① エアコンは朝までつけたまま



② 「寝る前」「トイレに起きた時」は水の飲む



③ 枕元には「常温」の水を置く



利用者懇談会

しゅわつうやくしゃはけんじぎょう りようしゃこんだんかい かいさい みな いけん
手話通訳者派遣事業では、利用者懇談会を開催し、皆さんからのご意見を
うかが
伺っております。

れいわ ねんどだい かいりようしゃこんだんかい がつ にち きん
令和5年度第2回利用者懇談会を2月23日（金）
そうごうふくし かいさい ほうこくいた
総合福祉エリアにて開催しましたので、報告致します。



みんなきらめけ！！ハッピー体操

そうごうそうだんか かいごよほうじぎょう おおむ さい す かた けんこうい じ
総合相談課介護予防事業では、概ね65歳を過ぎた方の健康維持
かいご ひつよう じょうたい おく かいごよほうたいそう
や介護が必要な状態になることを遅らせるため、介護予防体操の
ふきゅう かいごよほうきょうしつ じっし
普及や介護予防教室などを実施しています。

こんかい かいごよほうじぎょう たいそう たいけん
今回は、介護予防事業の「ハッピー体操」を体験しました。ハッピ
たいそう おんがく あ おこな たいそう しまく
ー体操は音楽に合わせて行う体操なので、字幕やリズムのカウント
をつけた動画を活用し、みんなで楽しく身体を動かすことができました
さんかしゃ たの こんど たいいくかん じっし
た。参加者からは「楽しかった！もっとやりたい」「今度、体育館で実施
たいそう さんか かんそう たすう
している体操に参加してみる」という感想を多数いただきました。

さんかしゃ
参加者7名でした



こんだんかい 懇談会

<ご意見>

ちようせいけつかつうち とど あと しゅわつうやくしゃ へんこう おどろ
「調整結果通知が届いた後、手話通訳者の変更があるので驚く。
へんこう
変更があるのは、どうして？」

<回答>

おな ひ ふくすう はけんしんせい かせ ふ にっていへんこう
「同じ日に複数の派遣申請が重なることが増えているため、日程変更せ
ちようせい さいちようせい しゅわつうやくしゃ へんこう ばあい
ず調整できるよう、再調整（手話通訳者の変更）させていただく場合
あります。」

りかい ねが いた
— ご理解いただけますよう、よろしくお願い致します —



じかい りようしゃこんだんかい がつ よてい
＜次回の利用者懇談会は9月の予定です。＞

しょうさい き れんらくいた ぜ ひ さんか
詳細が決まりましたらご連絡致します。是非ご参加ください！

れいわ
令和5年9月から

でんわ えんかくしゅわつうやく ついか
①テレビ電話②遠隔手話通訳が追加されました！

でんわ
①テレビ電話について



じしん がたたんまつ つうわ かつよう
ご自身のスマートフォンやタブレット型端末の「ビデオ通話」を活用して、
はけんしんせい そうだんとう
派遣申請や相談等ができます。

ちゅういじこう
● 注意事項 ⚠

- 電話通訳（電話リレーサービス）は行いません！
- 緊急時の申請は、受付られません！
- 対応時間は、15分以内です。
- 専任手話通訳者が在席している時間のみに対応となります！



えんかくしゅわつうやく
②遠隔手話通訳について

しゅわつうやくしゃ はけんげんば どうせき じしん
手話通訳者は、派遣現場に同席しません。ご自身のスマートフォンや
がたたんまつ つうわ たいおう
タブレット型端末のビデオ通話で対応します。

ちゅういじこう
● 注意事項 ⚠

しゅわつうやくほうほう たいめんしゅわつうやく えんかくしゅわつうやく せんたく
手話通訳方法について：「対面手話通訳」「遠隔手話通訳」のどちらかを選択
できます。ですが、遠隔手話通訳を希望された際、内容や場所によっては、
えんかくしゅわつうやく たいおう ばあい
遠隔手話通訳で対応できない場合もあります。



じぜん しゅわつうやくしゃはけんじぎょう とうろく ひつよう
①②は事前に“手話通訳者派遣事業のアカウント”の登録が必要です。

りようきぼう とうろく かた れんらく ほか
利用希望で、登録されていない方はご連絡ください。その他にも、

とうろく りようほうほう わ ふめい てん
「登録したけど利用方法が分からない」など・・・ご不明な点が

えんりよ れんらく
ありましたら、遠慮なくご連絡ください。



しゅわつうやくしゃはけんじぎょう ねが
【手話通訳者派遣事業からのお願い】

かんせんしょうたいさく
感染症対策について

はけんとうじつ たいちょうかくにん ちょうせいけっかつうちしよ はけんとうじつたいちょうかくにん
◎派遣当日の体調確認をするため、調整結果通知書と『派遣当日体調確認
シート』をFAXしています。派遣当日の朝、『派遣当日体調確認シート』
の回答を忘れずしてください。

◆ 37.5℃以上の発熱や咳がでる、身体がだるいなどの症状がある場合には、
事前にご連絡ください。

◎引き続き、感染症対策（マスク着用、手洗い・うがい、手指消毒）の実施
をお願い致します。

タブレット（ビデオ通話）による派遣申請について

きんきゅうたいおう
！！緊急対応はできません！！

◆ 専任手話通訳者が在席している時間のみの対応となります。

◆ 緊急申請や急いで返事が欲しい場合は、緊急FAX(23-7672)に連絡
してください。専任手話通訳者が不在の場合でも、総合相談課職員が対応
します。

はけんま あ ばしよ ま あ じかん
派遣待ち合わせ場所と待ち合わせ時間について

◆ “待ち合わせ場所”は皆さんと派遣する手話通訳者が会う場所です。

“待ち合わせ時間”は、手話通訳開始の時間となります。

手話通訳者派遣申請書に記入がない場合、派遣事務所で場所・時間を設定い
たしますので、「調整結果通知書」が届きましたら、派遣日時・待ち合わせ

場所と時間もご確認ください。時間や場所の変更希望がありましたら、

必ずご連絡ください。

はっこう ひがしまつやまししゃかいふくしきょうぎかい
○発行○ 東松山市社会福祉協議会

FAX:0493-25-3308 / TEL:0493-21-5570

ひがしまつやまししゅわつうやくしゃはけんじぎょう あらい かわぐち
東松山市手話通訳者派遣事業 新井・川口

