

## サロン紹介

高坂丘陵地区ではどのサロンでも参加していただけます。



旗立台サロン



ほっとひまわり



ローズマリー



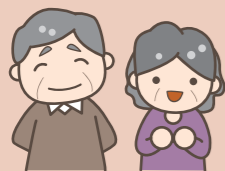
サロン花みずき



四季の丘いどばた



親子広場コアラ



ご興味ある方は地域福祉コーディネーターへご連絡ください

TEL : 0493-81-6665 FAX : 0493-81-6812

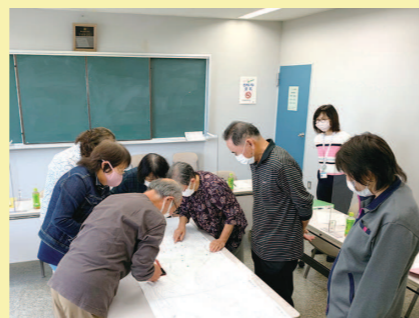


## 第2層協議体の活動について

高齢者の地域での困りごとを解決するための、住民同士の助け合い活動を創り出す話し合いの場です。市内7地区に設置されています。

高坂丘陵地区第2層協議体は「丘陵ささえ愛♡」の愛称で話し合いを行っています。

コロナ禍でも外出のきっかけとなるよう、高坂丘陵地区の見どころや歴史についてお伝えするこの情報誌も、「丘陵ささえ愛♡」のメンバーで検討し作成したものです。



おしえて!おしえて!

### 協力依頼

お読みいただきありがとうございました。  
散歩の途中で見かけた素敵な景色  
この時期のここからの眺めが最高!!  
など、ちょっと自慢したくなる場所や楽しみ方、  
豆知識などは是非教えて下さい。

### 編集後記

丘陵ささえ愛 vol.2 秋冬号いかがでしたか。  
植物の名称のついた公園、坂、道、橋1つ1つ確認しながら散歩してみるとまた新しい発見もあるのでは?  
初日の出、それぞれお気に入りのスポットなど皆様の声を反映しつつ、この紙面上での構成にも若いスタッフの応援もあり新しい交流の場が今後さらに発展することを楽しみにしています。

丘陵ささえ愛 令和4年10月1日発行 発行元：丘陵ささえ愛（高坂丘陵地区第2層協議体）  
問い合わせ先：東松山市社会福祉協議会 高坂丘陵地区地域福祉コーディネーター ☎0493-81-6665  
写真・情報提供：高坂丘陵ねっと運営委員会 toiwase@qryo.net  
制作協力者：グラフィックデザイナー 小峯麻美さん

vol.2  
令和4年  
秋冬号

# 丘陵ささえ愛

—第2回—

高坂丘陵地区にまつわる歴史をご紹介します

## 地名の由来

### 白山台

田村宗順著「東松山市伝説と夜話」の中に「白山沼」の話がでてきます。白山信仰をご存じですか。

石川・岐阜両県にまたがる日本三霊山のひとつ「白山」山岳信仰に始まり、広くに及んでいます。農村部では、農耕に必要な“灌漑用水”の供給を司る水の神（水分神）・農耕神として信仰されて来ています。

この白山さまを氏神とした社が「白山沼」にありました。この氏神さま、「虫歯治し」という法力も持っていたようで、ずいぶんと親しまれていましたが、高坂ニュータウン・関越高速道の工事で消滅して詳細な位置は不明です。その名残りは、交番から桜山小へ向う橋に「白山沼橋」として記されています。残念な事に標札は有りません。古老達の話では現在の白山中の辺りらしい。松風公園内の地獄坊沼よりやや小さかったとのこと。これらから「白山台」の由来が推し量れます。



### はにわの丘 史跡公園

それは桜山小の下、桜山台東地区の南の一画に有ります。行かれたことはありますか。遊具はなく、さほど広くはない空間に案内板のみが立っています。正式な史跡名称は、「桜山古墳群 / 桜山窯跡群」と言います。

丘陵土地区画整理事業の造成工事にあたって発掘調査が行われました。検出されたのは横穴式石室の円墳群・住居跡、窯跡群でした。公園は、窯跡群の位置に有ります。窯跡群は、県内で出土したものとしては最古に属するもので当時の地域の話題性は大きかった様です。



古墳時代の末吉窯跡2基、埴輪窯跡17基、工房跡3軒、他に縄文時代早期の集石2基。出土品は大半、熊谷市に在る埼玉県文化財収蔵施設に保管されています。一部は市埋蔵文化財センターで見ることができます。



散歩のお供に...

# 高坂丘陵ぶらぶらマップ

マップを片手に高坂丘陵地区を散策してみませんか？

春夏号はご覧いただけましたか？

今回は高坂丘陵地区の橋や坂をご紹介します。秋冬の高坂丘陵地区も京都に負けなくらい綺麗な景色が見られます♪季節の移ろいを楽しんで見てみませんか？

かつらぎ坂



下から見ると急な坂であることがわかります

白山沼橋



ねむのき坂



千年谷公園と住宅の間を山の辺橋に向かう遊歩道

雪見坂



くるみ坂



松の木橋

千年谷公園

相生橋

もみじ坂

秋にイチオン!



もみじ坂のもみじ



虹の橋



山の辺橋



山の辺橋からの日の出



風の橋

冬にイチオン!



高坂丘陵地区にある橋「弁天山橋」をご存知ですか？  
散策して探してみるのも楽しいかもしれません♪

ヒント

春夏号に掲載の「あみず公園」と「わた雲の辻」をつないでいる橋です!

