



社会福祉協議会松山支部
支部長 金杉明

こんにちは、広報紙「つながり」6号を、松山地区内にお住まいの皆様にお届け出来ることを喜び、また支援を頂いたことに感謝いたします。

社会福祉協議会（社協）松山支部は、地域の自治会、民生委員・児童委員、その他、地域での実践者等多くの人達に支えられて活動しております。

松山支部における地域福祉活動は、この地域に住む子どもから高齢者に至るまで、また障がいを持っている人も、持っていない人も一緒に集うことの出来る「共生」社会を目指しての活動としています。

「活動」という言葉の意味には、「はたらき動くこと。生き生きと行動すること。」とあります。

社協松山支部活動に参加されている、役員の皆さんをはじめ、この地域にお住まいの皆さまとの「つながり」を深めて、貢献して行きたいと思っております。

ふれあいの集い開催の挨拶

「ふれあいの集い」は、「社会福祉協議会松山支部」がその活動の一環として、「地域にお住まいのすべての方」を対象に、平成20年から実施している交流行事で、地域の人たちの交流を深めていただくことを目的として実施しているものです。

近年、地域社会の「つながり」や「きずな」が薄れてきているのでは、といわれています。地域行事は、「地域内の住民同士のつながり（地域コミュニティ）の活性化」に重要な役割を担っているものであり、これからも、地域住民を取り巻く状況にあわせて、適切な形で行っていく必要があります。

開催にあたっては、スタッフ一同、会場内の換気、マスクの着用、人の距離の確保、手指衛生等の基本的な対策をはじめとする、適切な感染防止対策の徹底に取り組んでまいります。

多数のみなさまのご参加をお待ちしております。

社会福祉協議会松山支部 ふれあいの集い実行委員長 杉山武志

【松山支部の3つの取り組み】

1. 「ふれあいの集い」

社協松山支部では、毎年秋にふれあいの集いを開催しています。ふれあいの集いは、地域住民が“共に喜び”“共に楽しむこと”を目的に、地域にお住まいの子どももシニアも障害のある人もない人もどなたでも参加できるように毎年実施をしています。

2. 「あいさつが飛び交うまちづくり」

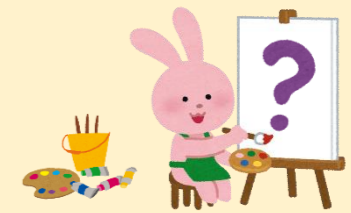
地域では、少子高齢化や空き家・空き地などの増加、地域住民の孤立化や防犯・防災面での不安要因が増しており、まず地域住民同士がつながりあう、そのきっかけとして住民が挨拶を交わし合い、顔見知りになることを重要と考え、自治会や学校、地域の商店と協力し「つながり合う地域あいさつが飛び交うまちづくり」をすすめています。

3. 「講演会」

社協松山支部では、毎年春に講演会を開催しています。地域住民向けの健康講座や生活の中で役立つ講座を毎年企画し、どなたでも参加出来るように実施しています。

●社協松山支部では地域活動に協力していただけるボランティアさんを随時募集しています。地域活動に興味関心がある松山地区にお住まいの方はお気軽にお問合せください。

サロンってなに？



ふれあい・いきいきサロンは、全国社会福祉協議会が1994年に提唱した活動で、地域でお互いにつながりをつくる集いの場です。参加する一人ひとりがともに楽しい時間を過ごしながら「地域の一員」としての気持ちを高め、地域社会におけるつながりを再構築し、地域の助け合いが広がっていく場です。

サロンの特徴

自由に

サロンに「こうでないといけない」という決まりはありません。参加者の状況や希望によって自由に活動を展開しましょう。



気軽に

サロンは地域に住む人たちが出会い、交流し、仲間づくりができ、気軽に立ち寄れる場です。

楽しく

サロンは参加者が楽しく集うことが第一ですが、担い手自身が「楽しい」と感じる事が、さらに大切です。



無理なく

地域で生活する人が主役です。地域の皆さんが居心地よく、無理なく活動しましょう。

松山地区内のサロン一覧

- ・本二ことぶきサロン
- ・きらめきサロンしんめい
- ・いきいきサロン「箭弓」
- ・まつばきらめきサロン
- ・まつばハッピーサロン
- ・まつばゆうゆうくらぶ
- ・きらめきサロン日吉
- ・加美町にこここふれあいサロン
- ・ふれあいサロン上松
- ・ふれあいサロン中松
- ・下松本町きらめきサロン
- ・きらめきサロン新宿
- ・向台サロン
- ・ふれあいサロン松山町
- ・つどい市ノ川サロン
- ・きらめきサロン東武台
- ・ふれあい・きらめきサロン白坂
- ・きらめきサロン幸町
- ・さわやかサロン美土里
- ・ふれあいサロン和泉
- ・サロン御茶山
- ・サロン五領
- ・サロン・山崎

多様な運営形態で

サロンは高齢者、障害者、子育て中の方など、参加者に限定せず地域の人たちが集まることが出来ます。町内会、老人クラブ、福祉団体、地域のボランティアグループ等の実施団体も多様です。



サロンの活動の様子（写真はポッチャ体験の様子）

○撮影はふれあいサロン松山町の皆さまにご協力いただきました
※ポッチャという競技は年齢、性別、障がいの有無に関わらず全ての人が共に競い合えるスポーツです。

