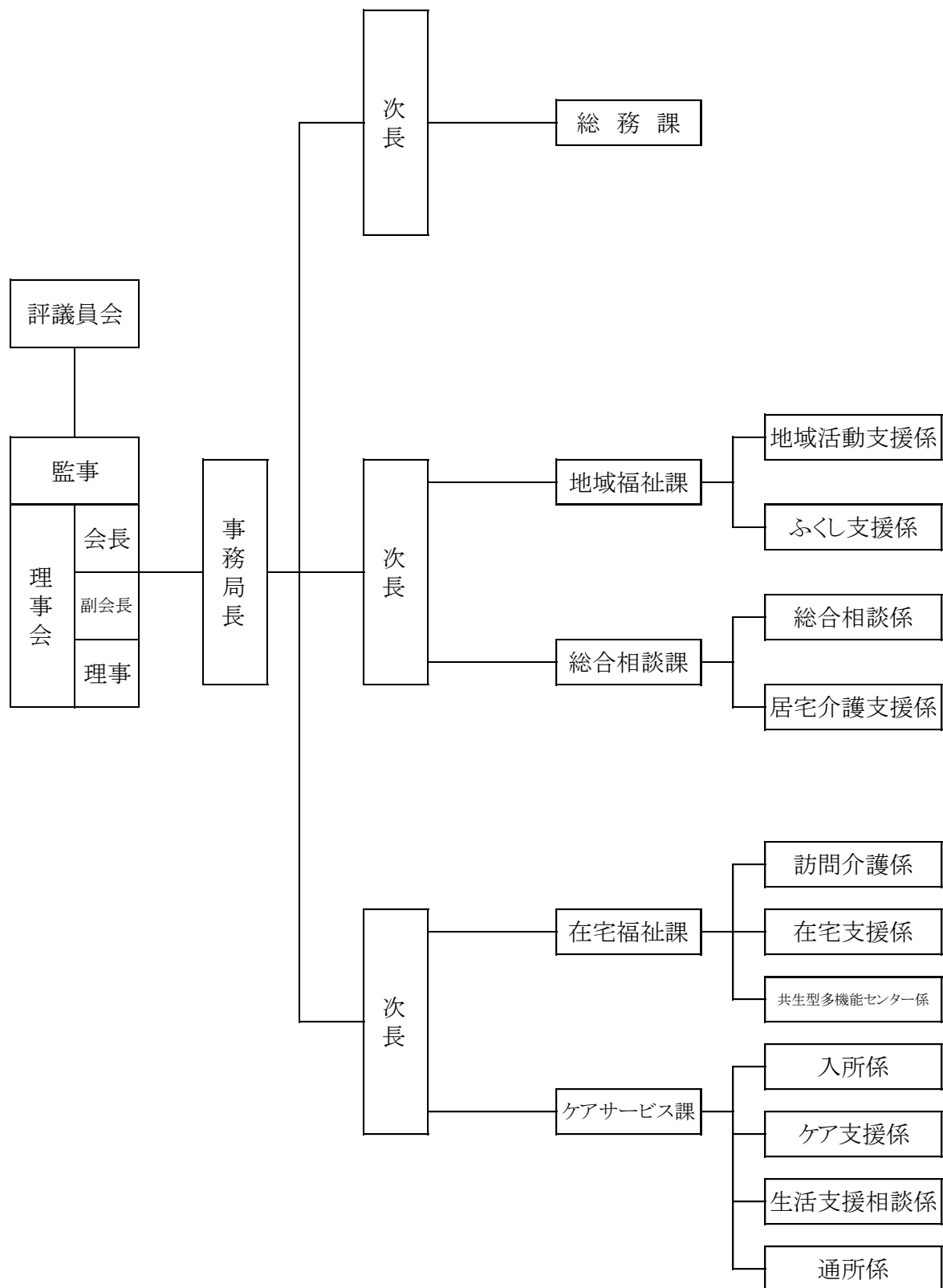


東松山市社会福祉協議会



東松山市社会福祉協議会理念

【理念】

地域住民が共に支え合い、誰もが自分らしく、安心して暮らせるまちづくりを進めます。

【方針】

- ① 住民の主体的参加と協働による「支え合いのまちづくり」の実現
- ② 利用者本位の福祉サービスの提供
- ③ 地域に根ざした総合的な支援体制の実現
- ④ 地域の福祉ニーズに基づく先駆的な取り組みへの挑戦
- ⑤ 地域住民から信頼される組織づくりと人材育成