

できるときに
できることを...

地域づくりの仲間になりませんか

みなさんの「できるときにできること」が地域の支え合い・たすけあいにつながっています。「暮らしやすい地域にしたい」の思いや、「趣味」や「特技」を活かして、地域づくりの仲間になりませんか。



こんなことならできるかも!

何かやってみようかな...

そんな時はぜひお問い合わせ下さい。

【問い合わせ先】

- ・東松山市社会福祉協議会 生活支援コーディネーター ☎0493-23-1251
- ・各地区地域福祉コーディネーター

松山地区 ☎0493-23-1251	野本地区 ☎0493-81-5791
大岡地区 ☎0493-59-9905	高坂丘陵地区 ☎0493-81-6665
唐子地区 ☎0493-81-5534	平野地区 ☎0493-81-4470
高坂地区 ☎0493-81-5668	

◆生活支援体制整備事業

支え合い・たすけあいの地域づくり

～ いつまでも自分らしく安心して暮らせるまち を目指して ～



東松山市の生活支援体制整備事業の取組を紹介します!

協議体の設置

高齢者の困りごとを解決するため、住民同士の支え合い・たすけあい活動を創り出す話し合いの場です。



◎たすけあい推進協議会(第1層協議体)
市内全域にわたる困りごとの解決に向け、地域の多様な関係主体(民生児童委員・自治会・シニアクラブ・シルバー人材センター・地域包括支援センター・社会福祉法人等)と情報共有や連携を図りながら、新たな支援の導入の検討や人材育成のための研修会の開催など、取組を進めています。

◎各地区協議体(第2層協議体)
市内7地区(松山・大岡・唐子・高坂・野本・高坂丘陵・平野)に設置されています。
★ここで第2層協議体クイズです★
地域に井戸端会議のような居場所を復活させるため、ベンチを置くプロジェクトを進めているのはどこの地区でしょう?
詳細・答えは次のページ⇒

生活支援コーディネーター(地域支え合い推進員)の配置

協議体と協力しながら自分たちのまちをより良くしていくために、地域の様々な活動をつなげたり、新たな仕組みづくりをサポートしたりする調整役です。

どうして今、支え合い・たすけあいの地域づくりが必要なの?

2025年問題

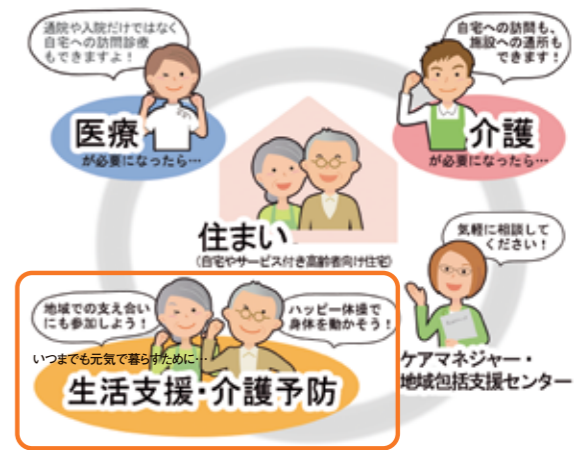
団塊の世代の方が75歳以上となる2025年以降、医療や介護・支援を必要とする方が増えることに伴いサービスの需要が高まり、担い手不足や社会保障費の増大などが見込まれています。

地域包括ケアシステム

住み慣れた地域で、いつまでも自分らしい暮らしを続けることができるよう、地域内でたすけあう仕組みのことで、2025年問題を見据え、「医療・介護・住まい・生活支援・介護予防」が一体的に提供される体制を目指しています。

生活支援体制整備事業

地域包括ケアシステムの「生活支援・介護予防」に関する仕組みを整備し、住民のみなさんが主体となって取り組む地域での支え合い・たすけあい活動を進める事業です。



※出典元：広報ひがしまつやま 平成30年6月号

東松山市でも始まっています

支え合い・たすけあいの地域づくり

地区協議体では、地区の課題を出し合い、住民同士の支え合い・たすけあい活動について話し合いを進めています。それぞれの取組についてご紹介します。

取組に興味のある方はぜひお問い合わせ下さい。
東松山市社会福祉協議会 ☎0493-23-1251

唐子地区 ひと声かけ隊

- ◎移動販売
- ◎居場所の充実
- ◎支え合いサポート事業の充実

買い物の楽しみを感じてもらうために、高齢者サロンで移動販売が始まりました。

そのほか、買い物やゴミ出しなどのちょっとした困りごとを身近な地域で支えられるよう、支え合いサポート事業のサポーターを増やしています。



大岡地区 大岡シニアサポート協議体

- ◎支え合いサポート事業の定着

事業の定着には、利用者だけでなく、サポーターも増やす必要があります。大岡地区のみなさんにこの取組を知っていただき、多くの方の「それならできる」を集めて、誰もが安心して暮らせる大岡地区をつくっていききたいと思います。



高坂丘陵地区 丘陵ささえ愛

- ◎支え合いサポート事業の充実
- ◎居場所支援

お互い様の風土を築くためのきっかけづくりとして、支え合いサポート事業を周知しています。

また、コロナ禍において、人が集まることは難しい状況ですが、今後、居場所支援として誰もが気軽に立ち寄れる喫茶ルームの開設を検討しています。



平野地区 「結」を広げ隊ひらのん

- ◎買い物支援

交通量の多い道路があることや坂道が多い地区もあり、買い物が不便との声から、殿山町・沢口町や東平をモデル地区として移動販売を行いました。

これからも、地域の様々な場所で移動販売の取組を広げたいと思っています。

「移動販売に来てほしい」という地域がございましたらぜひご相談ください。



平野地区第2地区協議体「結(ゆい)」を広げ隊ひらのんキャラクター

松山地区 あったか松山たすけあい隊

- ◎今ある居場所の周知・活性化

地域のつながりが希薄化しているとの課題から、居場所の充実・活性化に取り組むことになりました。まずは地域ごとに居場所に関する情報交換会を開催します。

また、居場所の活性化に協力いただけるよう、趣味や特技を活かした地域活動の支え手を増やす取組を検討しています。



高坂地区 『元気』で生き隊たかさか!

- ◎地域の多世代の人材発掘・確保

コロナ禍で取組を進めるための方法の1つとして、まず協議体メンバーでオンラインの勉強会を開催しました。これから勉強を重ね、地域の方むけのオンライン講座を企画しようと考えています。オンラインに興味がある方は是非一緒に地域で活動しませんか?



野本地区 たすけあいのもと

- ◎地域の居場所づくり ~ベンチプロジェクト~

地域の方が交流する場・困りごとを共有できる、昔の井戸端会議のような機会が減ってしまったという課題があがったことから、誰でも気軽に座ることのできるベンチを設置します。

ベンチは手作り? 再利用? 設置場所は? など課題はまだありますが、地元の皆さんと協力しながら進めていきます。

散歩の一休み、日向ぼっこ、おしゃべりの場として、ぜひ座ってくださいね。

★クイズの答えは野本地区でした★

